

Likvidační systém - **VORTEX**

Systém **VERNACARE VORTEX** je další generace zařízení určené k ekonomické a efektivní likvidaci lidského odpadu. Používá se v 75 % nemocnic Velké Británie, ve více než 30-ti zemích světa na šesti kontinentech. Systém si získal uznání pro svou rychlost, bezpečnost a hygienický provoz. Skládá se z likvidační jednotky VORTEX tzv. macerátoru a celé škály celulóзовých výrobků na jedno použití. Ty jsou po použití jednoduše a účinně zlikvidovány v macerátoru ve dvouminutovém cyklu za použití pouze 24 litrů studené vody. Celý obsah se promění ve velmi jemnou, biologicky rozpustnou směs, a ta je pak spláchnuta do hlavního odpadu. Likvidační systém odpovídá harmonizačním standardům a splňuje požadavky ISO EN 9001:2000.

Extrémně pozitivní výsledky zkoušek z nemocnic ve Velké Británii, Evropě a Austrálii

84% zdrav. personálu zjistilo, že nový VORTEX šetří jejich časem

88% věří, že nový Vortex redukuje riziko přenosu infekce

84% oceňuje novou funkci efektivnějšího čištění deodorantem

95% říká, že nový VORTEX je jednoduchý na ovládání

Hlavní výhody systému VERNACARE:

- každý výrobek z celulózy je použit pouze jednou, **minimalizuje se riziko přenosu infekce** z jednoho pacienta na druhého.
- tyto výrobky dávají pocit tepla při dotyku, snadno se drží a přenášejí. Nehrozí rozbití jako u skleněné nádoby.
- rozsáhlé spektrum výrobků, které jsou biologicky odbouratelné a příznivé pro životní prostředí.
- odpadá mytí použitých nádob, **úspora času pro ošetřující personál.**
- rychlá likvidace až 4 nádob ve 2-minutém cyklu
- úspora nákladů vody a energií - stačí pouze **24 l studené vody** na jeden cyklus.
- čistící systém za použití antibakteriálního prostředku.
- otvírání víka nohou - přiložením špičky chodidla do otvoru ve spodní části macerátoru.
- jednoduchá instalace a obsluha macerátoru.



Jednorázové výrobky z celulózy:

- nádoby jsou vyráběné z recyklovaného novinového papíru. Papír je rozdrčený a smíchaný s přírodním pojivem, které zaručuje vysokou a dlouhou nepropustnost nádoby. Minimální zaručená odpudivost materiálu proti vodě je 4 hodiny, neprosakuje však desítky hodin.
- pro zvýšení komfortu a zabránění vylití obsahu je vhodné používat gelovací prášek VERNAGEL, který promění obsah nádoby v gel a pohlcuje pachy.
- na výrobky je možné použít držáky na stěnu, které umožňují uskladnění vždy obsahu jednoho kartonu.
- podložní mísy se používají v kombinaci s plastovým nosičem, který zaručuje dokonalou pevnost a stabilitu.



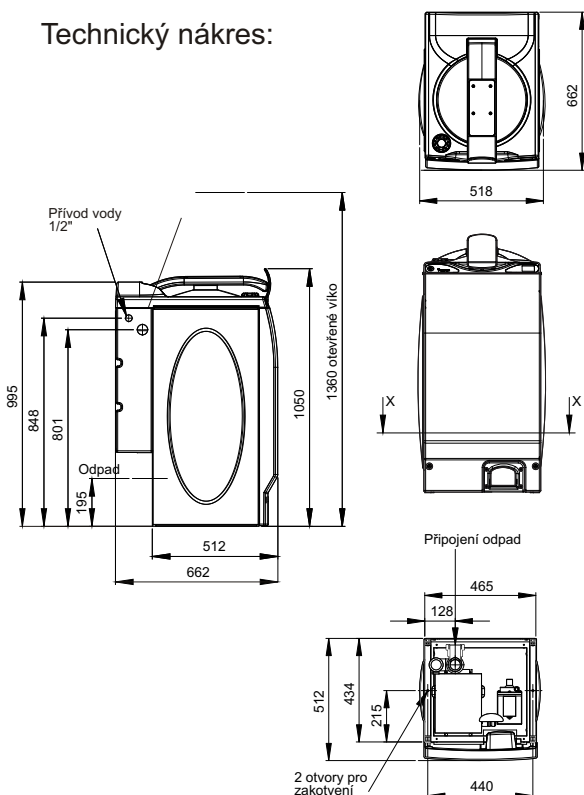
Pracovní postup:

Každý cyklus je prováděn ve vodním prostředí pro tišší chod a zlepšení macerace. Na začátku cyklu se uzavře výstupní membránový ventil a macerátor se napustí 12 litry studené vody. Pak následují tři unikátní operace:

1. Čtyři ostří rozměňovacího nože pracují v různých polohách a rozmělní celulózový odpadový materiál na malé částice.
2. Nakloněné nože a dno macerátoru vytvářejí "turbo" efekt a přispívají tak k dalšímu rozvláknění částic.
3. Hydrodynamický efekt ukončuje postupnou destrukci obsahu na velmi jemný kal. Následně je automaticky připouštěna čistá voda, která ředí odpad a rotující nůž zajišťuje rovnoměrné rozmělnění před otevřením membrány do odpadu. Volně odtékající suspenze nezanáší a neucpává odpadní potrubí.



Technický náčrt:



*... snížení rizika přenosu infekce,
bez zvýšení provozních nákladů ...*



Technické parametry macerátoru VERNACARE 2020:

Celkové rozměry:	1020(v) x 470(š) x 620(h) mm
Hmotnost:	72 kg bez náplně vody, 102 kg s plnou náplní vody
Kapacita:	4 podložní mísy nebo 4 nádoby na moč nebo ekvivaletní náplň
Přístroj:	neruzová ocelová konstrukce, plastové panely se zvukovou izolací
Drťící prostor:	kombinace duropen/neruz
Nůž:	4 x nůž, neruz ocel
Motor:	tří fázový 1,1 kw
Ochrana proti přetížení:	řízená mikročipem s bezpečnostní pojistkou
Jištění:	jednofázový - 16 A
Pracovní napětí:	jednofázové - 230 V
Přípojka vody:	hadice pr. 15 mm v pravém nebo levém horním zadním rohu macerátoru s kulovým ventilem 1/2"
Spotřeba vody celkem:	24 L během 2 minutového cyklu
Zásobník vody:	kapacita 30 L
Odpad:	2" víceúčelové připojení, umožňující napojení odpadu do různých směrů

